

CHECK POINT

- ローコストで満足度の高い住まい
- 駐車3台可能&庭付き一戸建て
- 家族時間が充実するひとつながりのLDK

# 高品質な住宅を高いコストパフォーマンスで実現 幅広い世帯に対応した建売住宅

Report No.02 建売住宅 有村工務店 ●南さつま市/金峰建売モデル

家族がいつも一緒  
ひとつながりのLDK  
のんびりとした田園風景が  
広がる緑豊かな南さつま市の  
一角に、ゆったりした敷地を  
活かした庭付きの建売住宅が  
登場。幅広い世帯に対応しつ  
つ、暮らしのシーンに合わせ  
て変化するフレキシブルな  
住まいだ。16帖ほどある仕切  
りのないLDKは、コミュニ  
ケーションが取りやすく、家  
族がどこにいても見渡せる間  
取り。キッチンからは畳スベ  
ースをはじめテラスや庭まで  
目が届くので料理をしながら  
でも子どもの様子が確認でき  
安心だ。物が溢れがちなリビ  
ングだが、壁面収納を採用す  
ることでスッキリ空間をキ  
ープ。収納箇所も多く、リビ  
ングの物をほぼ収納できるの  
で、生活感を隠すこともでき  
る。リビングのエアコンやキ  
ッチンのカップボードははじ  
め、造作家具・照明までも完  
備された値段設定も嬉しいと  
ころ。地震・火災・台風が強  
い耐力面材ダイライトパネル  
を採用し、高品質ながらコス  
トパフォーマンスの高い、高  
気密・高断熱の住まいが実現  
した。



30年近く色あせない素材を使用した外壁。住まいを囲む敷地は  
広々としていて、駐車スペースを常時3台確保し、急な来客があつて  
も安心の広さ。子どもがのびのび遊べるのも嬉しい



テレビボードも兼ねた木目調の壁面収納はルンパ収納スペースも確保。キッチンとの色合いを揃え、統一  
感もプラスされたLDKは落ち着いた心地よい空間。キッチンに立っていても、家族の様子が常に分かる



玄関には大容量のウォークインシューズクローズを完備。棚板は可動なので、靴の高さや  
収納する物によって自由に変更することができる。セカンド洗面のコンパクトな洗面ボウル  
もキュート



広々としたキッチンスペース。シンク下やカップボー  
ドには食器や調理器具、食品、消耗品などさま  
ざまな物をしっかり収納できる



LDKからフラットに続く畳スペース。キッチンからも段差無く直線に  
繋がり、子どもの遊びやお昼寝を見守りながら家事をすることがで  
きる

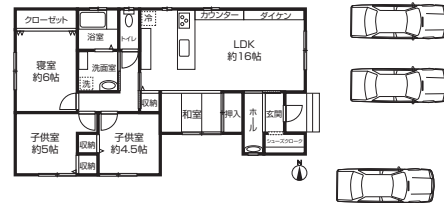


デニムブルーがアクセントとなったおしゃれな浴室は、浴槽や床もお  
手入れしやすいシステムバス。日々の疲れを癒し優雅で充実したバ  
スタイムが過ごせる



子ども部屋は2部屋設定されているが、家族形態や子どもの  
成長に合わせてフレキシブルに対応できるスペース。  
収納スペースも広いので寝室としても活用できる

間取り



施工会社Data

(株)有村工務店

- 所在地/南さつま市加世田武田15416-9  
Tel:0993-53-7755  
Fax:0993-53-4751
- 建築業許可番号/鹿児島県知事許可(特2)第5359号
- 建築士事務所登録番号/一級建築士事務所鹿児島県知事  
登録 第1-2-36号
- 取扱業務/注文住宅、建売住宅、増改築、1級建築士設計事  
務所、アパート建築
- 取扱工法/木造軸組在来工法、鉄筋コンクリート造り、鉄骨造り

有村工務店 検索  
<https://arimura-builder.co.jp/>

施工会社へのお問い合わせ先  
0993-53-7755 資料請求  
builder@synapse.ne.jp  
Webからの資料請求限定で  
QUOカード(500円分)プレゼント!

Webでも事例掲載中! Web家づくり 検索

施工会社メッセージ

弊社初の高品質で低価格を実現した建売住宅です。  
敷地の広さや、LDKの雰囲気・設備など実際の生活  
シーンをイメージしながら検討できるのももちろ  
ん、建てるための事前準備や手続きなどに時間を取  
られずに一戸建てを購入できるのは建売住宅ならで  
はです。ぜひ一度内覧見学にお越しください。

建売住宅所在地



施工DATA

- 工法/木造軸組在来工法  
+耐震パネル工法
- 土地面積/218.57㎡(66.11坪)
- 延床面積/82.10㎡(24.83坪)

土地・建物・  
外構工事

2300万(税込)

動画をチェック!!  
施工実例や会社情報を  
動画で紹介!

